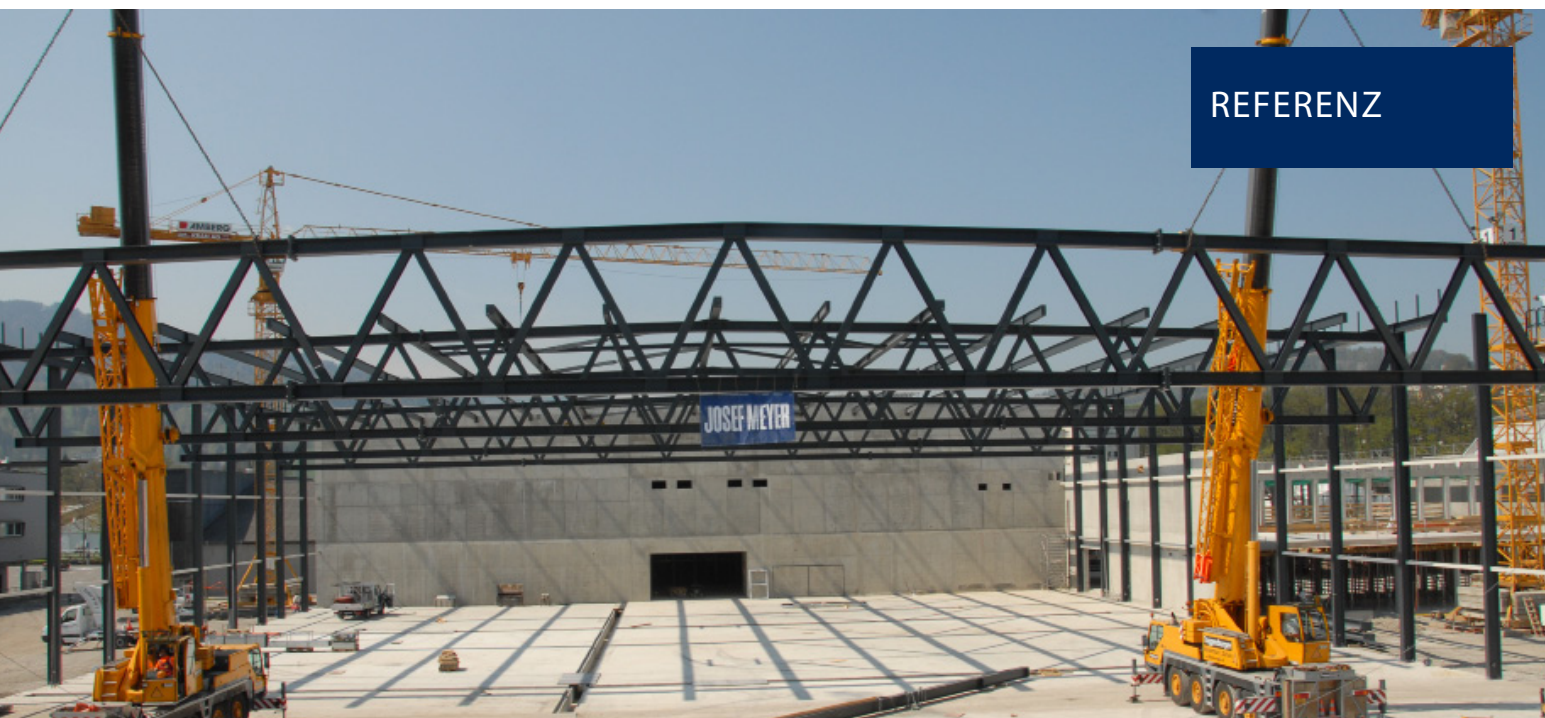


REFERENZ



Objekt MESSE LUZERN - HALLE 2009 + 2013
Luzern

Auftraggeber Messe Luzern AG, Luzern

Architekt Atelier WW Architekten SIA AG, Zürich

Auftrag Stahlbau Halle
Tragblech

Realisierung 1. Etappe 2009
2. Etappe 2013

Bauvolumen 2 x 500 to Stahl
2x 5'500 m² Dachtragblech

Projektsumme 4.6 Mio Franken

JOSEF MEYER

Josef Meyer · Stahl und Metall AG
Seetalstrasse 185 · 6032 Emmen

Telefon 041 269 44 44
Fax 041 269 44 88

www.josefmeyer.ch
info@josefmeyer.ch