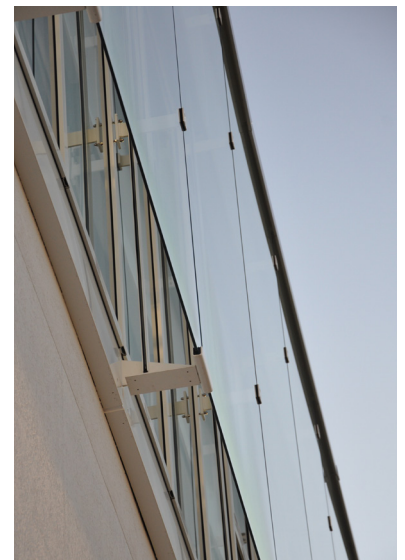
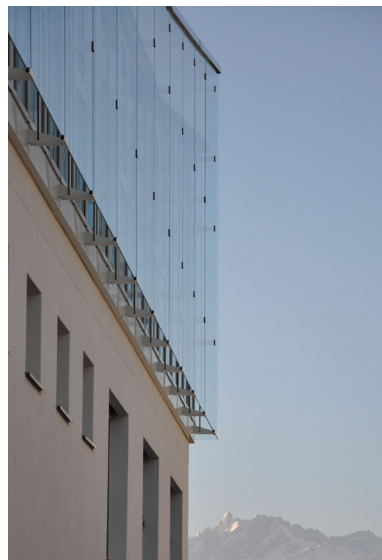


AUFSTOCKUNG HAUS RIGIBLICK

Objekt	Aufstockung Haus Rigiblick
Auftraggeber	Soluma AG
Architekt	GZP Architekten
Auftrag	PR- Fassade in Glas vorgehängte Gläser Stahltrappe
Ausführung	2013
Projektsumme	CHF 670'000.–

REFERENZ



JOSEF MEYER

Baut mit Glas, Stahl und Metall

JOSEF MEYER Stahl und Metall AG
Seetalstrasse 185, 6032 Emmen
Telefon 041 269 44 44, Fax 041 269 44 88
info@josefmeyer.ch, www.josefmeyer.ch